

LA PAERIA



Ajuntament de Lleida



INSTITUT MUNICIPAL D'INFORMÀTICA

Observatori TIC

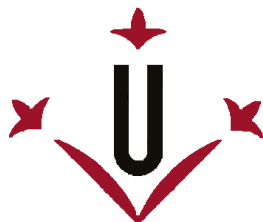
Tecnologies de la Informació i la Comunicació a Lleida

Ús de les TIC

(Tecnologies de la Informació i les Comunicacions)

**per les empreses de la Ciutat de Lleida i
la seva àrea d'influència**

Enquesta - 2006



Dr. Eduard Cristóbal

Setembre de 2006

Objectius de l'estudi

1. Esbrinar el nivell i tipus de recursos informàtics a disposició de les empreses
3. Investigar l'ús que se'n fa de les TIC i les motivacions que hi ha al darrera
5. Contemplar aspectes relatius a la despesa en R+D, control de qualitat i innovació per part de les empreses lleidatanes.
7. Ampliar l'abast de l'estudi a la Ciutat Regió

Ressenya metodològica

- Es parteix de la classificació dels establiments per CNAE i nombre de treballadors, ja utilitzada en la Taula Input-Output de l'any 1996
- S'enquesten a 100 empreses i s'agrupen en dos macrosectors:
 - Empreses industrials i de la construcció, així com empreses de transport.
 - Establiments comercials destinats a la venda i establiments d'altra mena de serveis.
- Els qüestionaris han estat contestats mitjançant entrevista personal directa amb directius i representats de les empreses

Principals Resultats

1. El col·lectiu d'empreses sense ordinador és marginal

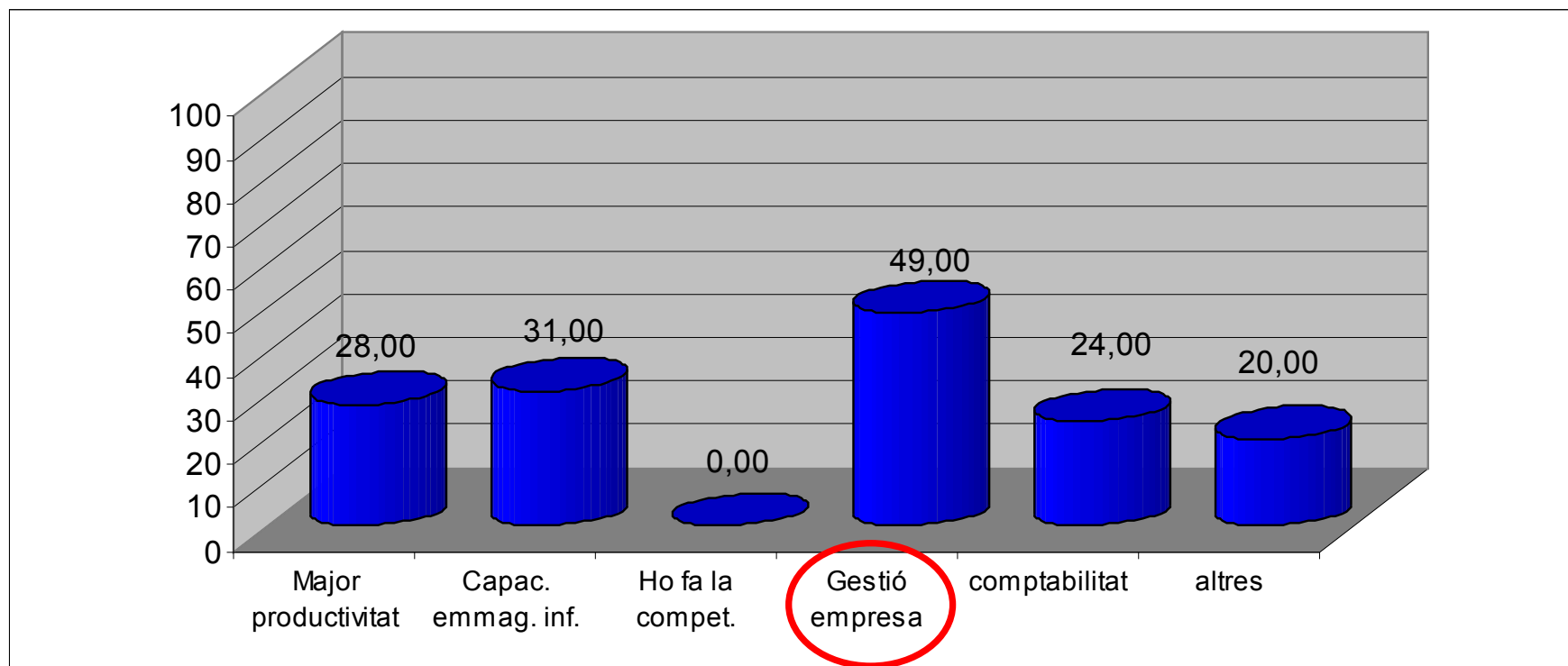
A l'enquesta del 2006 el percentatge d'empreses que afirmen no disposar de cap d'ordinador ha caigut fins a la meitat dels valors dels anys 2002 i 2004, això és, fins el 4%.

A més, el parc va essent progressivament renovat: el 36,8% dels enquestats han adquirit d'un a tres ordinadors al llarg d'aquests darrers tres anys. D'aquesta manera, cap a la meitat del parc podria tenir una antiguitat inferior als tres anys.

Motius de compra de l'equipament informàtic

1. El motiu principal per a la compra de l'equipament informàtic ha estat la gestió general de l'empresa.

Una tònica semblant a la de dos anys enrere. També s'apunta una progressió de l'ús de les eines informàtiques en la gestió del magatzem i, en menor, mesura, en la realització de les operacions de compra i de venda.



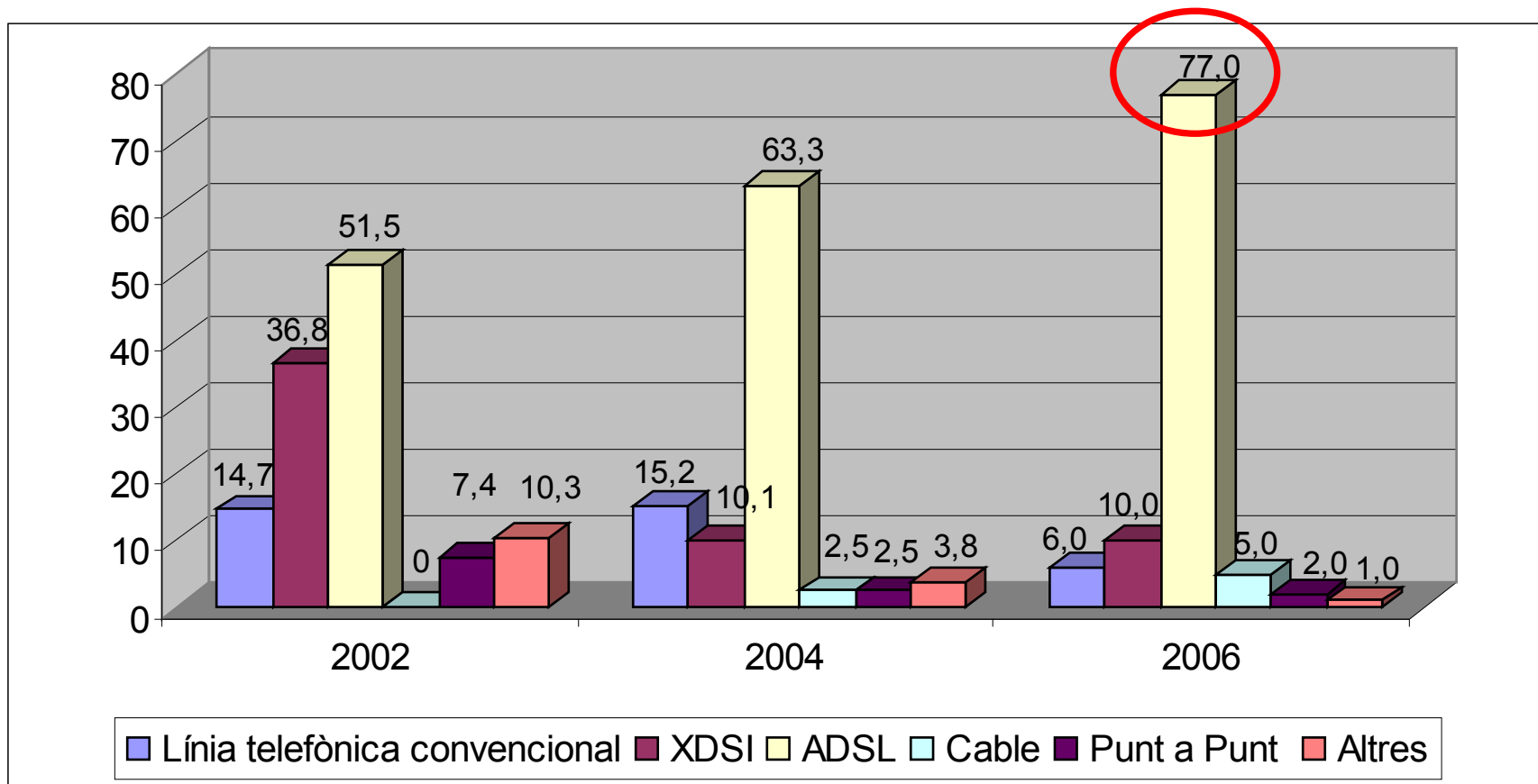
Principals Resultats

1. **La proporció de les empreses connectades a Internet ha pujat fins el 87,8%**

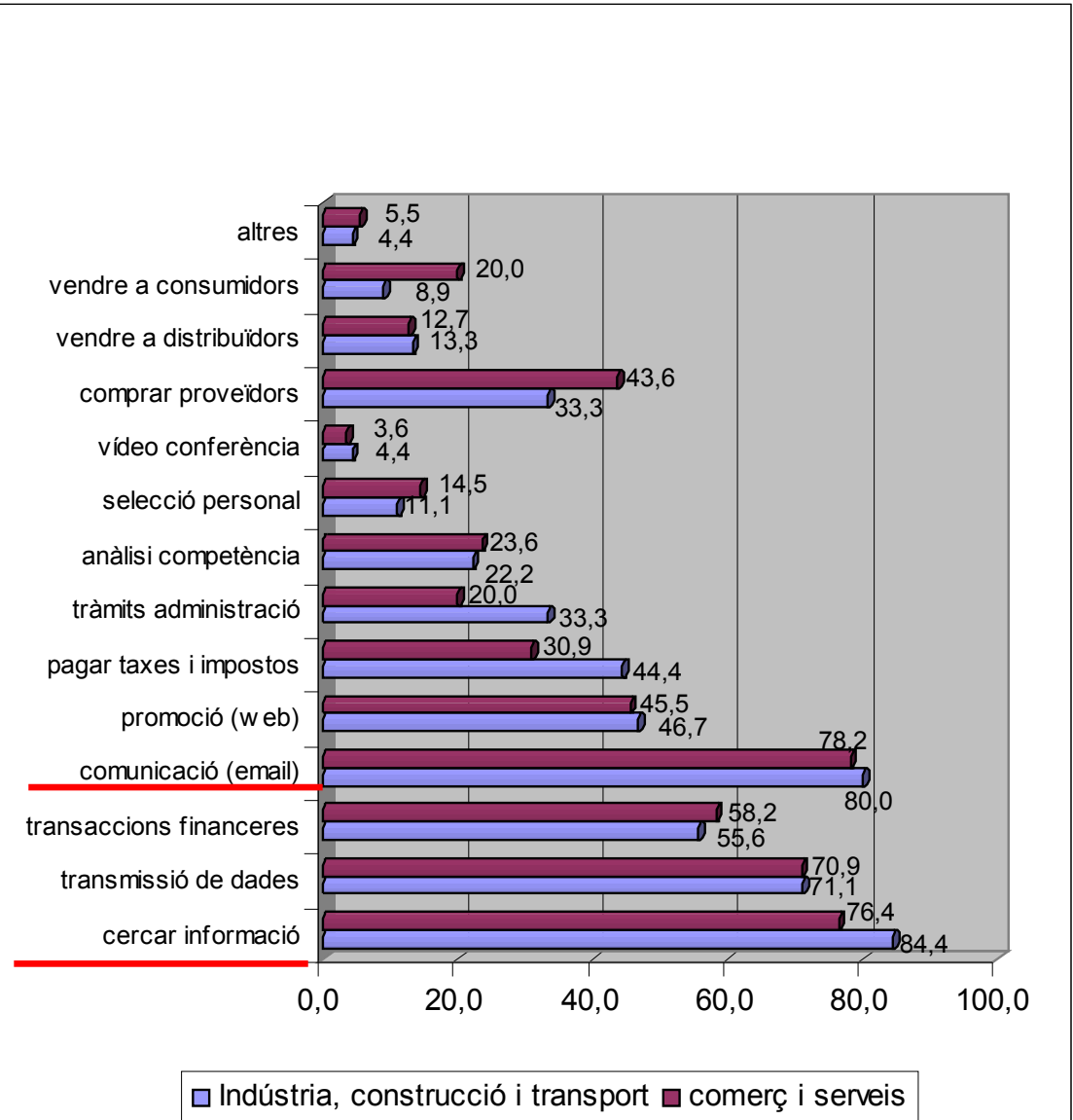
El 2004, el 83,5% de les empreses enquestades es trobaven connectades a Internet. Ara, la proporció ha pujat fins el 87,8%.

L'accés a Internet s'utilitza principalment per a la comunicació i la cerca d'informació, seguit de la transmissió de dades, les transaccions financeres i la promoció (web pròpia). La compra i venda de productes i serveis, continua ocupant un lloc més discret.

Tipus de connexió de les empreses

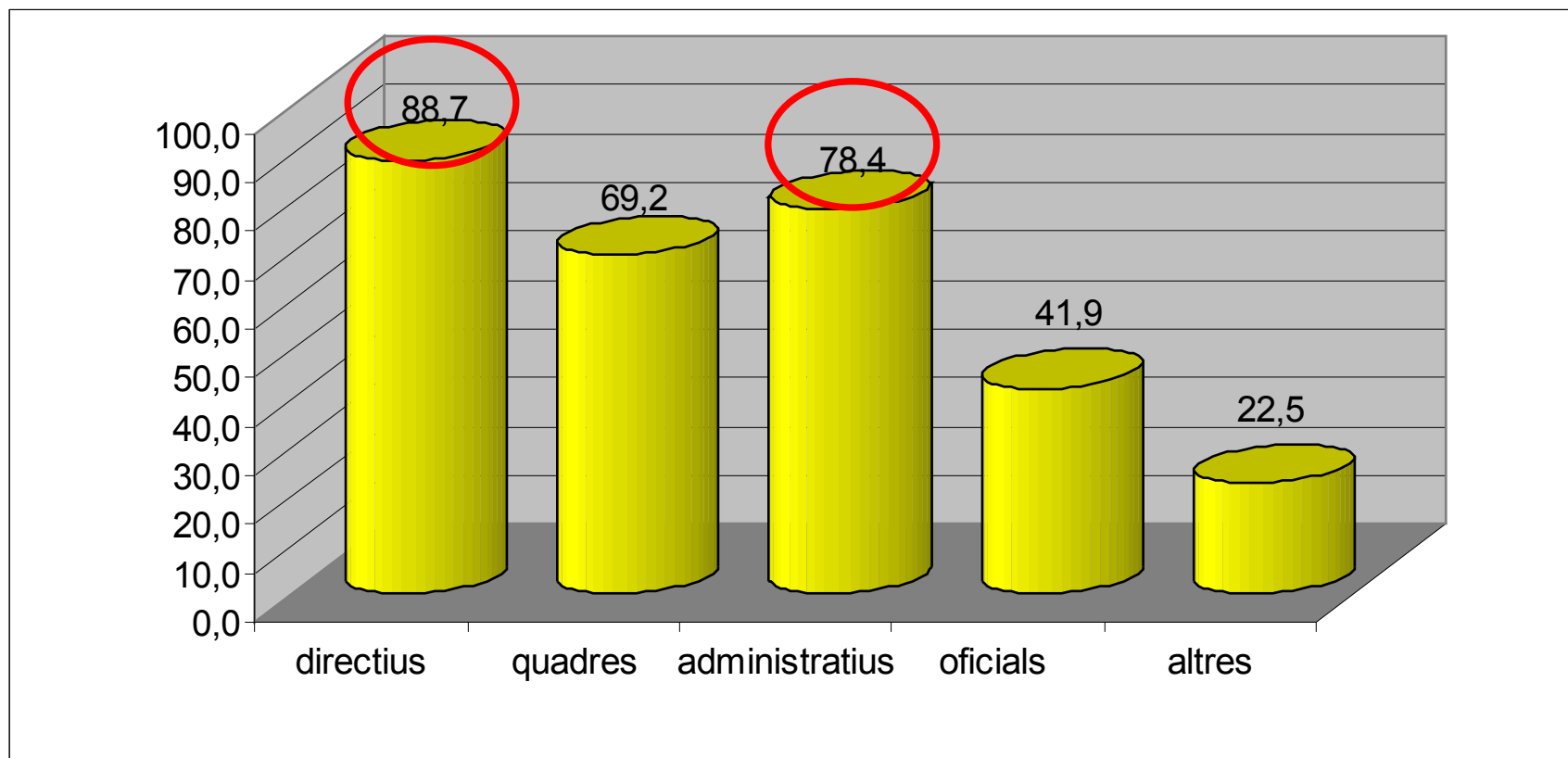


Principals usos d'Internet per sectors



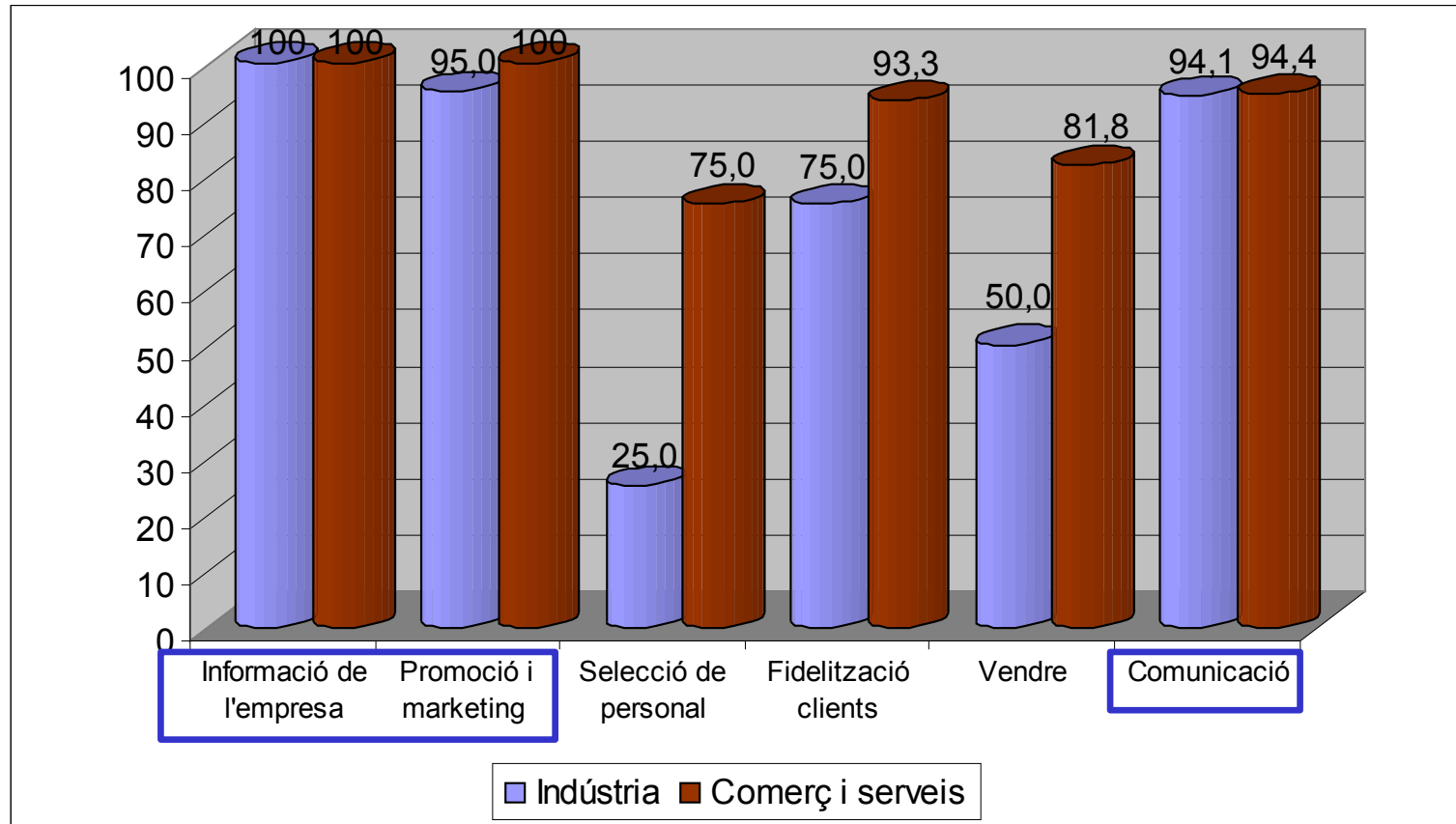
Mitjana de penetració d'Internet en funció del càrrec del treballador

1. Dins de les empreses, els ocupats amb accés a Internet són els directius, els administratius i els quadres. Això resulta coherent amb l'ús de les TIC per a tasques de gestió i administració.



Motius de presència a Internet

1. Un 50,5 %. De les empreses disposen de lloc web propi.
La principal finalitat és facilitar informació i la promoció de l'empresa.



Principals Resultats

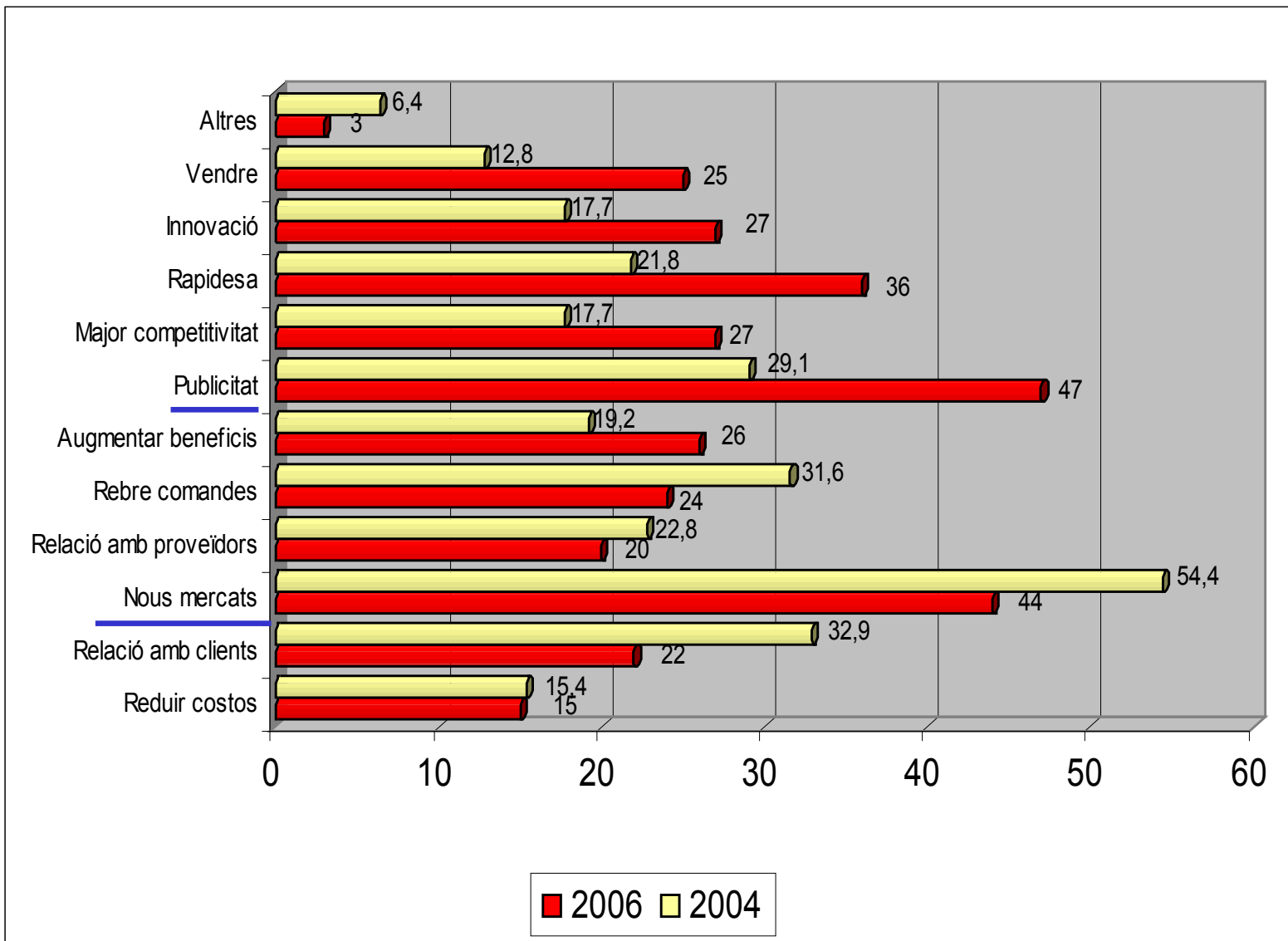
1. L'ús de la Xarxa com a mitjà de comunicació corporativa, s'acompanya d'un progressiu augment de l'aprofitament de les possibilitats que aquesta ofereix.

En efecte, un 39% del total d'empreses enquestades utilitzen Internet per a fer compres, una xifra 16 punts més alta que dos anys enrere.

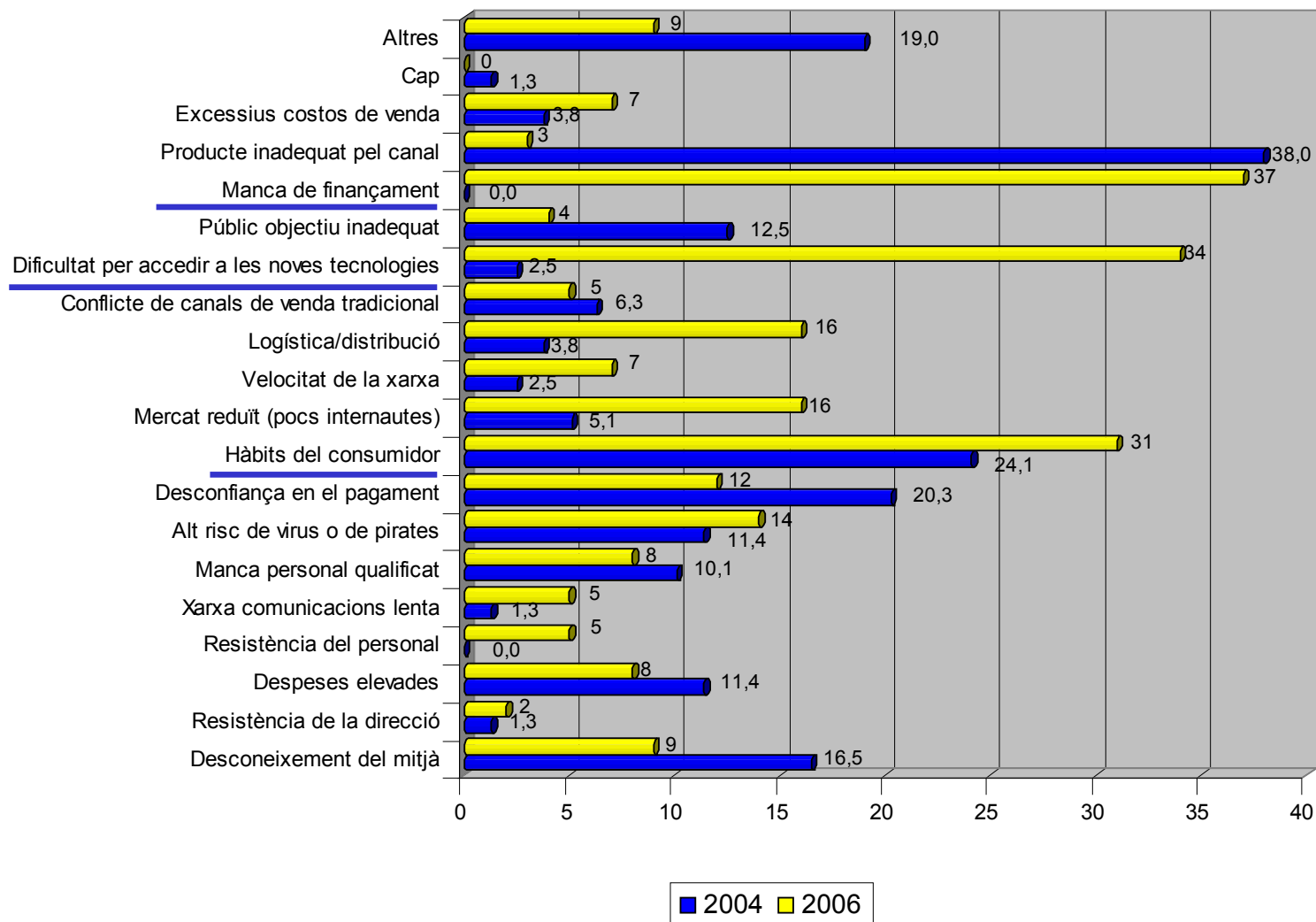
Si bé és una progressió molt ràpida, cal advertir que a l'enquesta del 2004, hi va haver un volum semblant d'entrevistats que afirmaven voler passar a fer compres per Internet aquell mateix any. Tot indica, doncs, que les expectatives s'haurien complert.

Pel que fa a les vendes, s'ha passat d'un 12,7 % dels enquestats el 2004 a un 19,2% enguany. Un augment també digne de ser esmentat.

Motius per fer negocis a Internet



Principals obstacles per fer negocis a Internet



Principals Resultats

1. Un punt de millora respecte a l'última enquesta, és el fet de que **ha augmentat la freqüència de compra: el 36,4% de les empreses afirmen realitzar compres *on-line* varies vegades a la setmana**. Aquesta és una dada molt positiva, ja en l'enquesta de 2004 al voltant del 50% de les empreses afirmaven realitzar compres *on-line* un cop cada tres mesos o més.

Pel 37,5% de les empreses que fan compres per Internet, el seu volum representa menys del 5% del total comprat. Aquesta proporció era, el 2004, del 53,3%.

Fan vendes electròniques el 32,7% les empreses amb presència a Internet (vuit punt més que fa dos anys). Aquesta dada representa el 19,2% del total de les empreses enquestades i és superior a les d'altres àmbits: un 3,5% a Espanya i un 7,7% a Catalunya. Les expectatives no són dolentes: un 9,1% de les empreses amb presència a la Xarxa però encara no iniciades en comerç electrònic, declaren que, en un futur proper, també realitzaran vendes per aquest mitjà. Mentrestant, per a més de la meitat de les empreses que declaren fer vendes per la Xarxa, aquestes representen menys del 5% del total de la seva facturació.

Principals Resultats

1. Pel que fa a l'associació per fer vendes, un 8% (un 7,3% el 2004) de les empreses amb web pròpia declara realitzar vendes conjuntes.

Només sis empreses (una el 2004) d'entre les enquestades afirma que s'ha associat amb altres empreses del sector per a fer compres conjuntes a través de la Xarxa.

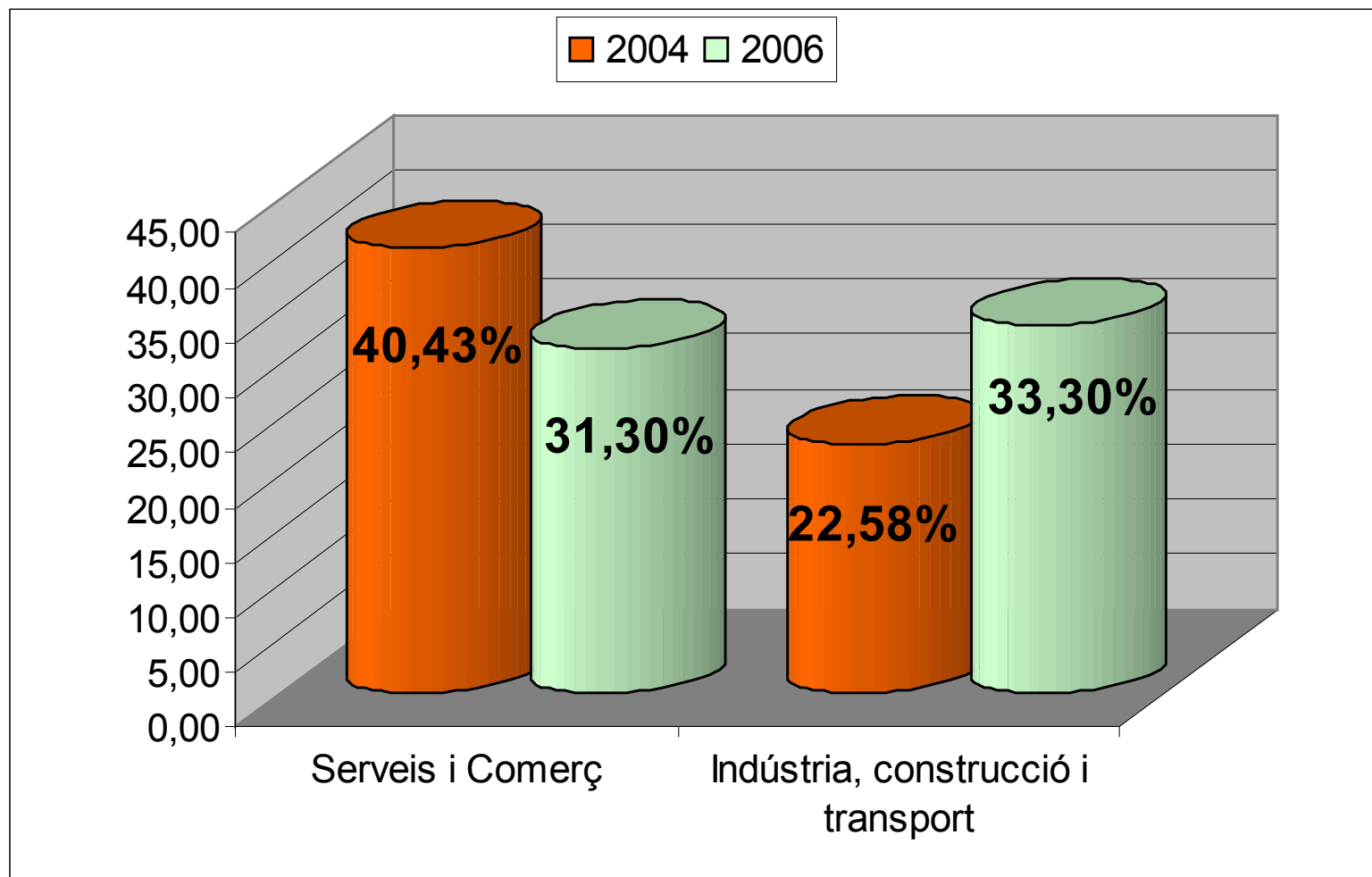
9. L'activitat en R+D+I encara que minoritària ha crescut: afecta un 19% (un 10% el 2004) de la mostra, mentre que hi ha una experiència i cura generals pel control de qualitat (el 44% dels enquestats).

Principals Resultats

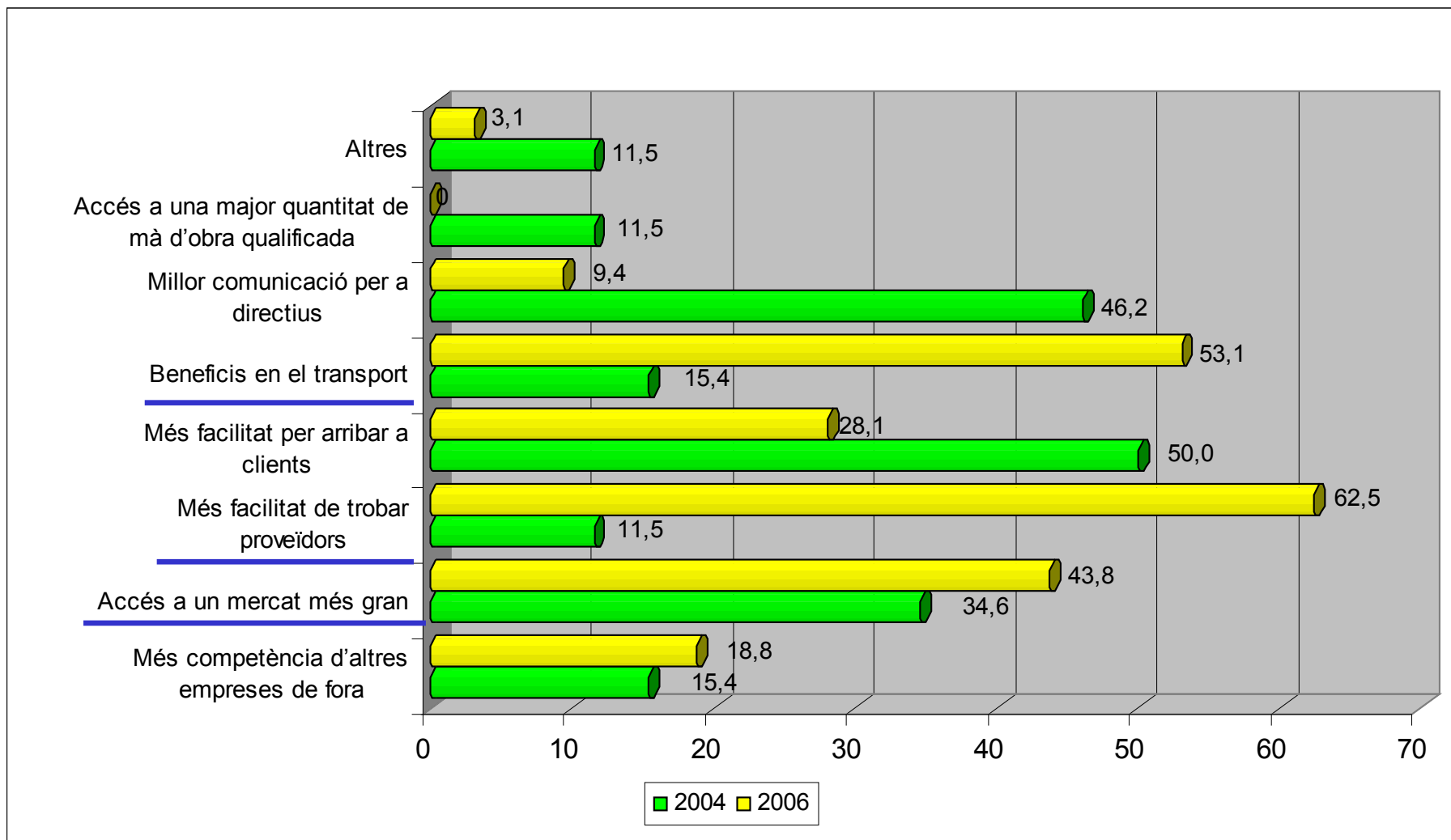
1. El projecte del Parc Científic i Tecnològic Agroalimentari és vist de forma positiva per una majoria de les empreses lleidatanes. Només un 2% (un 15% el 2004) en recela.



Empreses que afirmen que es veuran afectades per les noves infraestructures



Conseqüències de la implantació de noves infraestructures



Observatori TIC

Tecnologies de la Informació i la Comunicació a Lleida

Gràcies per la seva atenció